

# Laboratori per la gestione associata di funzioni e servizi

## Organizzazione e funzionamento della gestione associata di una funzione/servizio

La funzione di polizia  
municipale e polizia  
amministrativa locale

Dott. Massimiliano Galloni



## I RIFERIMENTI NORMATIVI

- Legge 7 marzo 1986, n. 65 (art. 1, c. 2);
- Legge Regionale sulla Polizia Locale;
- D.Lgs. 18 agosto 2000, n. 267 (artt. 30 e 32).

# GLI ATTI DA REDIGERE

- Convenzione;
- Progetto esecutivo;
- Regolamento del Corpo Unico (o Servizio associato) di Polizia Municipale.

**Programma di riordino territoriale**  
della Regione Abruzzo

	<b>Gestione associata (art. 30 TUEL)</b>	<b>Unione (art. 32 TUEL)</b>
<i>A chi spetta la funzione</i>	Ai singoli comuni associati	Conferita all'Unione
<i>Chi approva gli atti</i>	I Consigli comunali degli enti associati	I Consigli comunali e quello dell'Unione
<i>Bilancio</i>	Nel bilancio del comune capofila	Bilancio proprio
<i>Destinazione dei proventi</i>	Riversati ai singoli comuni	Costituiscono entrata propria dell'Unione
<i>Risorse umane</i>	Rapporto organico con l'ente di appartenenze dipende funzionalmente dal Corpo unico	Conferite all'Unione



# PRIMO *STEP* DI DOMANDE



# IL MODELLO ORGANIZZATIVO

Non esiste un modello organizzativo ideale.

Esistono però dei criteri di valutazione da tenere in considerazione.

## IL MODELLO ORGANIZZATIVO

1. Accentramento organizzativo direttamente proporzionale all'entità del corpo unico;
2. Condivisione degli obiettivi e delle scelte a livello politico;
3. “Le bevute devono essere pari!”;
4. Deve essere chiaro e indiscusso chi comanda;
5. “Il problema non sono i cittadini!”;
6. Più che ridurre la spesa puntare ad aumentare l'entrata.

## I valori aggiunti del Servizio associato

- Aumento della copertura oraria del servizio;
- Razionalizzazione delle risorse;
- Accesso alle tecnologie più avanzate;
- Specializzazione e professionalizzazione dei servizi;
- Omogeneizzazione delle procedure di intervento;
- Aspetti finanziari (finanziamenti regionali ed entrate da sanzioni);
- Maggiore “peso politico” nei rapporti istituzionali con l'esterno.

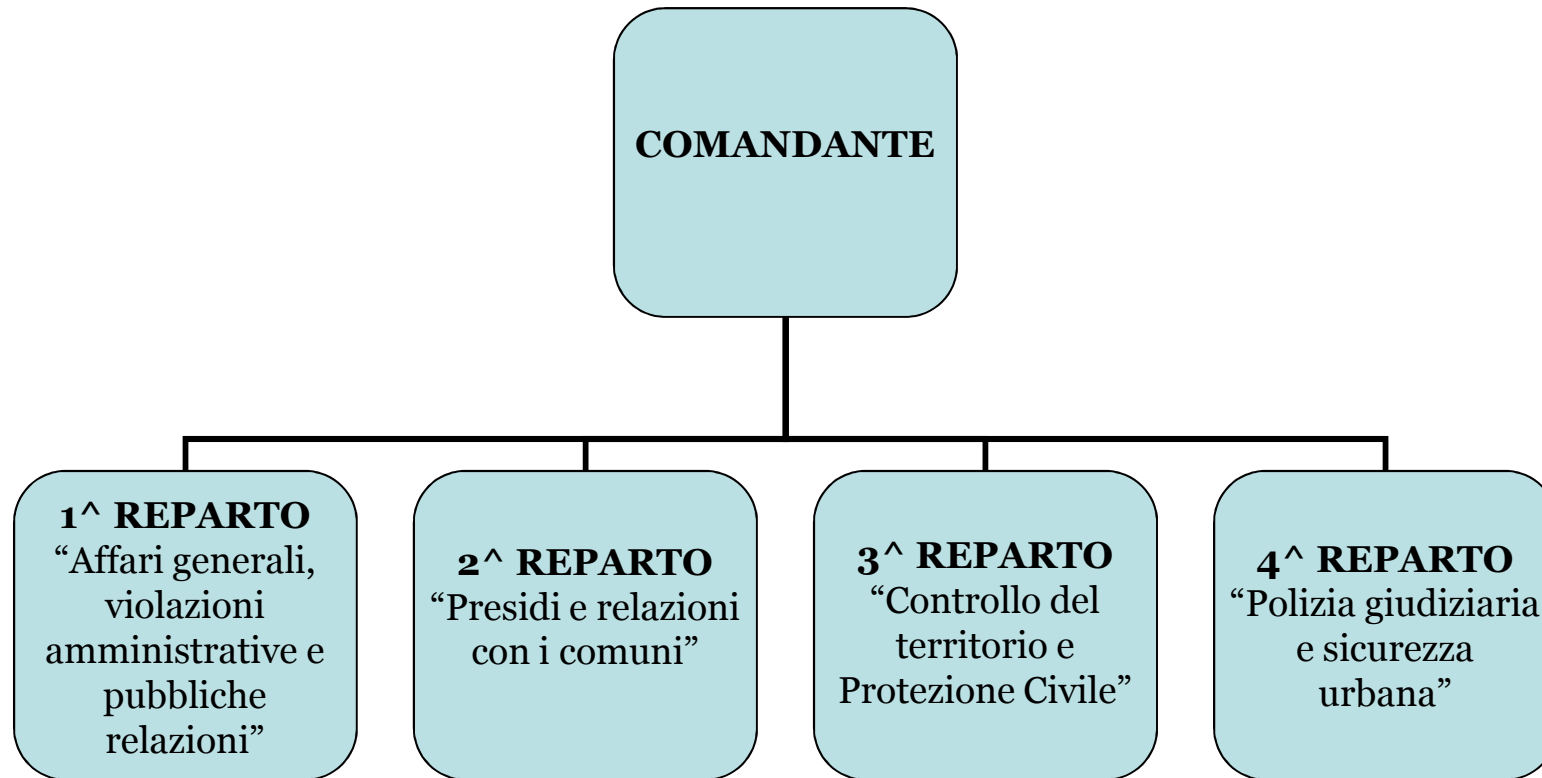


## ... e le sue criticità

- “Faticosa” uniformità e condivisione degli indirizzi politici;
- Difficile scelta tra “accentramento” e “decentramento”;
- Irrisolta “ritrosia burocratica” degli uffici comunali verso il Corpo Unico;
- Rilevante estensione territoriale;
- Dotazione organica non sufficiente;
- Possibile minore flessibilità del servizio;
- Possibile calo della “visibilità” del servizio.

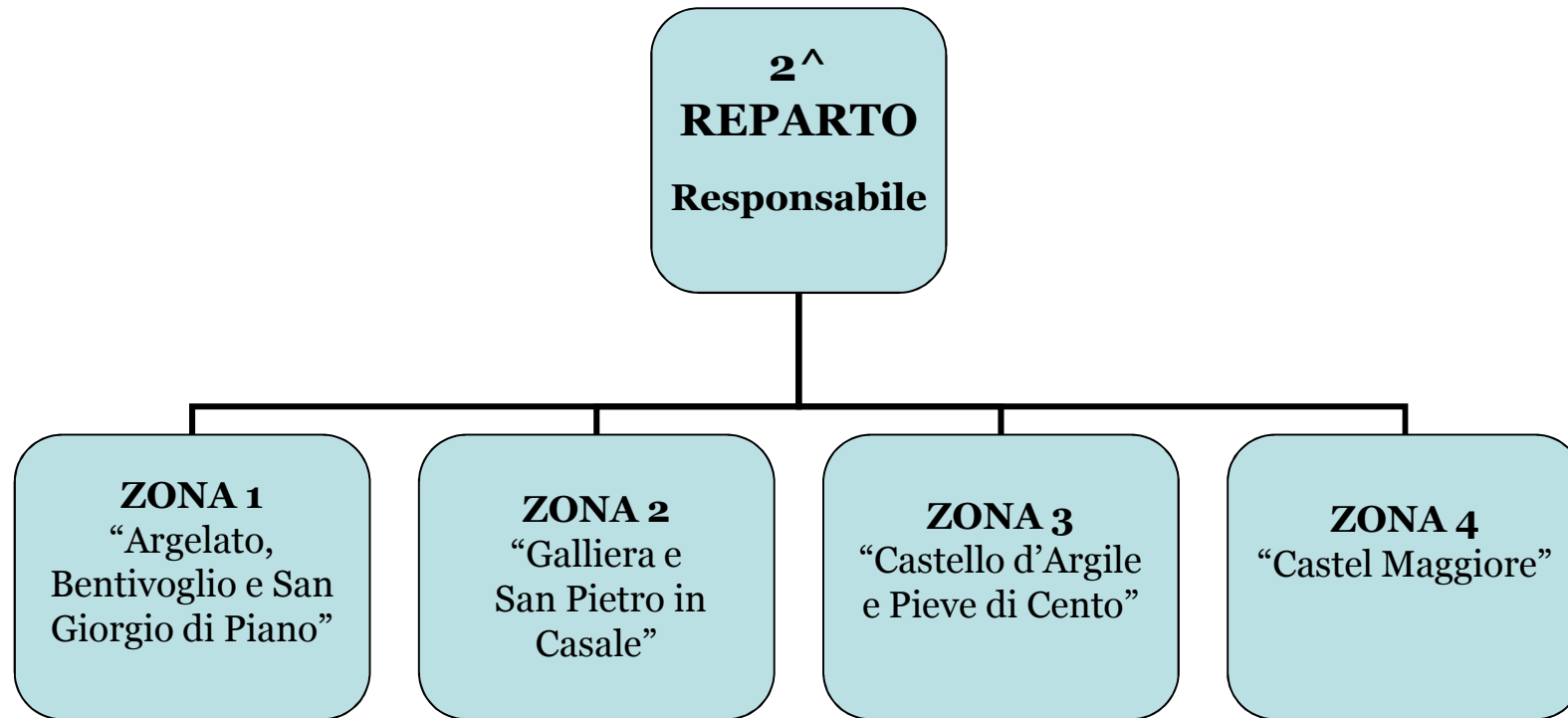
## CORPO UNICO DI POLIZIA MUNICIPALE

### “RENO GALLIERA”

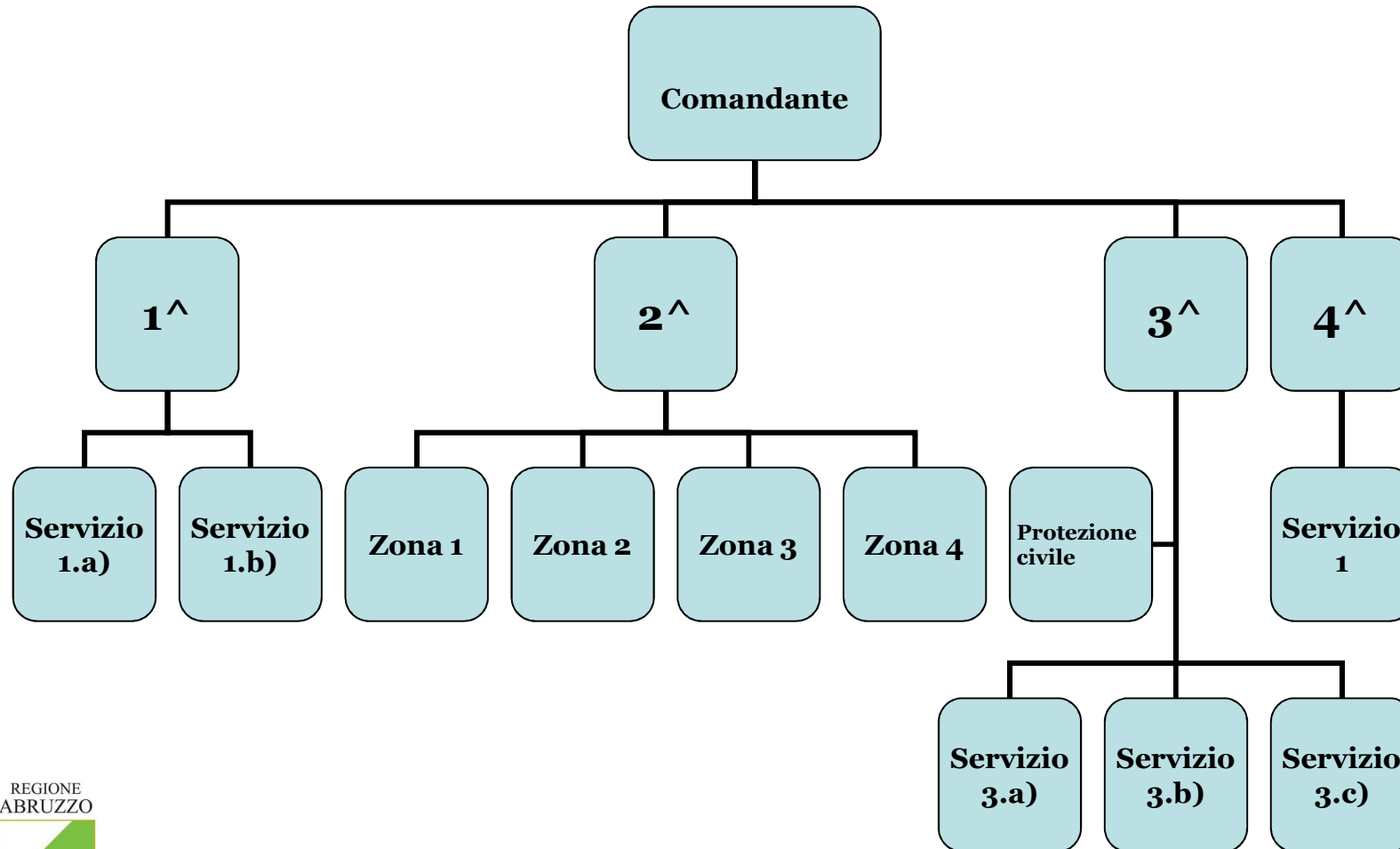


## 2<sup>^</sup> REPARTO

### “Presidi e relazioni con i Comuni”



## Corpo unico di Polizia Municipale "Reno Galliera"



Programma di riordino territoriale  
della Regione Abruzzo

**...Grazie per l'attenzione**



Formez<sup>PA</sup>